

Modell 1121 Hörsaalgestühl mit fester Schreibplatte (Standardausführung)

Güteprüfsiegel GS- LGA Nürnberg neueste Fassung
Sicherheitsprüfung nach DIN EN 12 727. Ausg. 02.2001
paniksichere Ausführung höchste Belastungsstufe 4

Aufstellbreite: 550 – 600 mm

Stufentiefe: 850 – 900 mm

Stufenhöhe: nach Planung

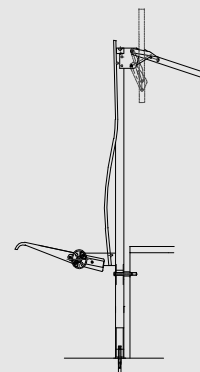
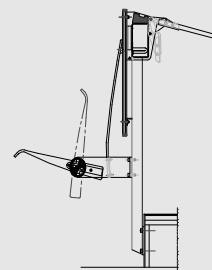
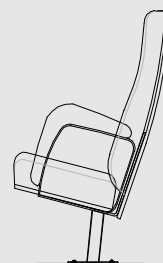
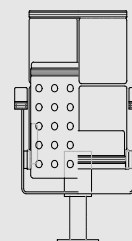
Aufstellung:
gerade- oder radiale Reihen

Ständer:
aus 45/25/2 mm und 50/20/2 mm Präzisionsrechteckrohr
DIN 2395, nahtlos geschweißt.

Rücken:
Ca. 10 mm durch und durch Buchen - Sperrholzformteil, in A/A Qualität, anatomisch ergonomisch dreidimensional geformt, Verleimung nach DIN 68705 E1, von Unterkante Sitzträger bis ca. 30 mm über Schreibplatte ragend.
Optional: mit akustisch wirksamen Bohrungen in der Rückenlehne.

Sitz:
doppelwandiges, mehrschichtiges durch und durch Buchen - Sperrholzformteil, in A/A Qualität, auf Massivholzbuchekonstruktion 60 mm dick spannungsfrei verleimt, mit Sitzmulde und körpergerechter Verformung.
Optional: Sitz unterseitig mit Perforation, 80 Löcher d= 6mm, Raster 32x32mm und hinterlegtem Basotec-Akustikschaum zur Schallabsorption.

Drehlager:
unfallsicheres, geschlossenes Gehäuse mit 4fach gedämpften Anschlag und Polyamidlager, absolut wartungsfrei, keinerlei Folgekosten. System mit langfristiger Wirtschaftlichkeit.
Lagerarm mindestens 6 mm dick, mit 2 Anschlagdornen 15x10 mm in voll ausgestanzten Lagerarm verschweißt (Gefügeverschmelzung bei ca. 4200 C°) und spannungsfrei geglüht, damit absolute Bruchsicherheit gewährleistet ist.
Keine gelöteten und abgedrehten Anschlagdorne (Bruchgefahr durch Kaltlotstellen, geringe Festigkeit).
Lagerarm seitlich in die Massivholzwange des Sitzes durchgehend eingelassen, mit selbständiger Rückstellung durch innen liegendes, unsichtbares Kontergewicht.
Optional: mit Torsionsfeder.



Schreibplatte:

fest aus Multiplex Buche durch und durch, ca. 20 mm stark
350 mm tief Verleimung AW mit Querfurnieren.
Optional: HPL beschichtet nach Wahl des AG.

Rillenleiste:

massiv Buche, zwischen die Ständer geschraubt oder als U- Form geformte Metalleiste.

Stahlteile:

RAL-.... pulverbeschichtet, Verwendung von umweltfreundlichen Pulverlack, keine schädlichen Rückstände.

Holzteile:

im Farbton natur, auf Wunsch des AG gebeizt mit umweltfreundlichen DD- Lack (auf Wasserbasis) beschichtet, VOC-Konform

Frontblende:

nur bei den Anfangspulten als durch und durch Buchen –Sperrholzformteil, 11 mm dick, ca. 500mm hoch und 30mm über die Schreibplatte hinausragend.

Befestigung:

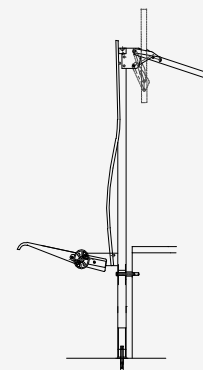
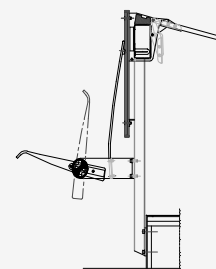
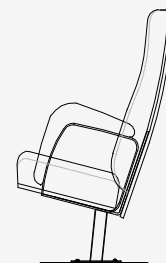
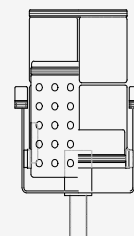
in Hülsen der Unterkonstruktion gesteckt und im System befestigt oder mit am Bau zugelassenen Dübeln, entsprechend der Erfordernis, befestigt.
Der vorhandene Boden muss die notwendige Festigkeit für eine Standard Dübelbefestigung aufweisen.

Flachpolster:

Auf gleich geformter 4mm dicker Sperrholzplatte, leicht austauschbar befestigt, als Rücken- bzw. Sitzpolster mit Kaltschaum (FCKW frei, antiallergisch und antibakteriell) belegt und mit Stoff bezogen.

Bezugsstoff:

100% Trevira CS, Gewicht ca. 530 g/lfm, Scheuertouren ca. 80.000 Martindale, Brandtest DIN 4102 B1, schwerentflammbar (laut Versammlungsstättenverordnung).

**Bankverbindungen:**

Commerzbank KL IBAN DE02 5408 0021 0227 1540 00 · BIC DRESDEFF540
Volksbank KL IBAN DE31 5409 0000 0035 0153 02 · BIC GENODE61KL
Kreissparkasse KL IBAN DE38 5405 0220 0000 0746 17 · BIC MALADE51KLK

S&H Pfeiffer Sitzmöbel GmbH

Im Brauenstück 5 · 67659 Kaiserslautern
Tel: 06301/719035-0 · Fax: 06301/719035-6
Internet: www.s-h-Sitzsysteme.de - e-Mail: info@s-h-Sitzsysteme.de

Geschäftsführer/Gesellschafter

Udo Pfeiffer
Dipl. Ing. Kay Pfeiffer (FH)
Amtsgericht Kaiserslautern HRB 30407
UstID.: DE 170 112 714
Seite 2 von 2 Seiten